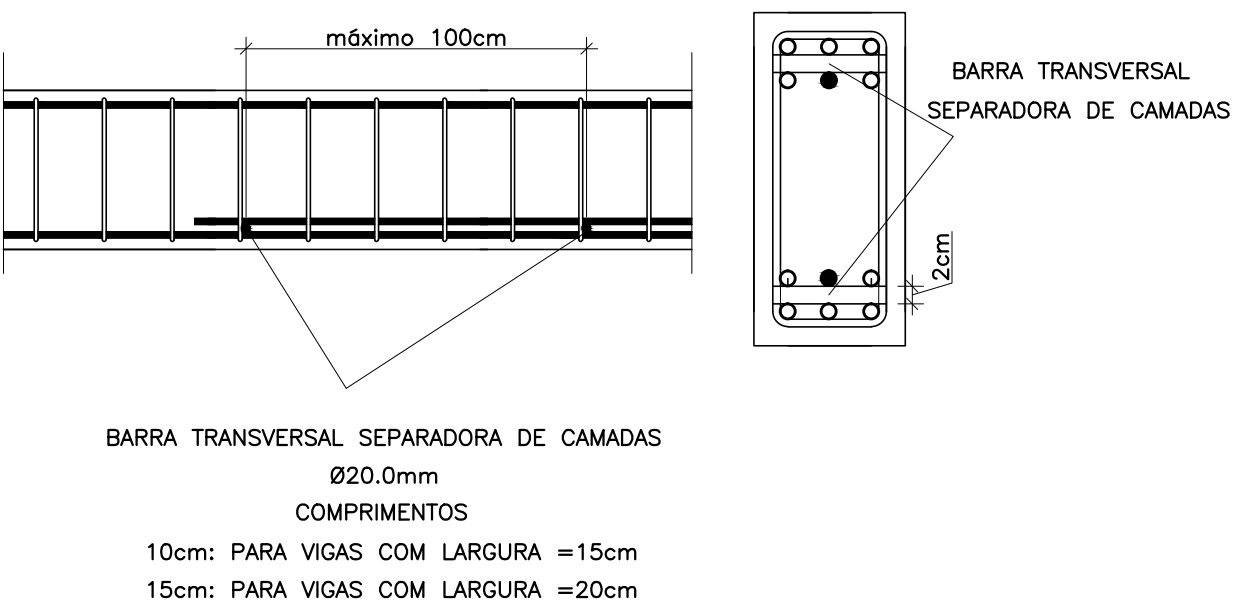


Elemento	Pos. diam	Q	Dob (km)	Ret (dob)	Comp. (km)	Q tot (km)	A (km)	A - Q (km)				
V212	1	8	4	12	110	110	2280	14.1				
	2	8	4	270	270	270	270	1.1				
	3	8	4	270	270	270	270	1.1				
	4	12.5	2	15	280	310	310	3.0				
	5	12.5	2	15	280	310	310	3.0				
	6	12.5	2	15	280	310	310	3.0				
	7	12.5	2	15	280	310	310	3.0				
	8	12.5	2	15	280	310	310	3.0				
	9	12.5	2	15	280	310	310	3.0				
	10	12.5	2	15	280	310	310	3.0				
Total 10x10							2280	39.8				
V213	8	8	10	2	1140	1140	2280	14.1				
	9	8	10	2	1140	1140	2280	14.1				
	10	8	10	2	1140	1140	2280	14.1				
	11	10	10	2	490	490	490	3.1				
	12	10	10	2	490	490	490	3.1				
	13	10	10	2	490	490	490	3.1				
	14	10	10	2	490	490	490	3.1				
	15	10	10	2	490	490	490	3.1				
	16	8	8	2	395	395	395	2.5				
	17	8	8	2	395	395	395	2.5				
	18	8	8	2	395	395	395	2.5				
	19	8	8	2	395	395	395	2.5				
	20	8	8	2	395	395	395	2.5				
	21	8	8	2	395	395	395	2.5				
	22	10	10	2	245	245	245	3.0				
	23	10	10	2	245	245	245	3.0				
	24	8	4	4	130	140	140	1.0				
	25	8	4	4	130	140	140	1.0				
	26	8	4	4	130	140	140	1.0				
	27	10	10	2	570	570	570	3.0				
	28	10	10	2	570	570	570	3.0				
	29	10	10	2	570	570	570	3.0				
	30	10	10	2	570	570	570	3.0				
	31	10	10	2	570	570	570	3.0				
	32	10	10	2	570	570	570	3.0				
	33	10	10	2	570	570	570	3.0				
	34	10	10	2	570	570	570	3.0				
	35	10	10	2	126	14	140	140	0.9			
	36	8	5	3	31	10	140	140	0.9			
	Total 10x10							428	5.9			
	V215	37	8	10	3	12	535	12	559	16.5	4.7	
		38	8	10	3	12	535	12	559	16.5	4.7	
		39	8	10	3	14	535	14	563	1126	4.4	
		40	8	10	3	203	12	215	430	215	0.8	
		41	8	10	3	165	12	177	410	215	0.8	
		42	8	10	3	12	535	12	559	5590	16.5	4.7
		43	8	10	3	12	535	12	559	5590	16.5	4.7
		44	8	10	3	12	535	12	559	5590	16.5	4.7
		45	8	10	3	12	535	12	559	5590	16.5	4.7
		46	8	10	3	12	535	12	559	5590	16.5	4.7
	V216	44	8	10	2	12	535	12	559	1118	7.0	5.5
		45	8	10	2	12	535	12	559	1118	7.0	5.5
		46	8	10	2	13	535	13	559	1118	7.0	5.5
		47	8	10	2	13	535	13	559	1118	7.0	5.5
		48	8	10	2	10	125	13	135	0.5	0.8	
49		8	10	2	10	125	13	135	0.5	0.8		
50		8	10	2	10	125	13	135	0.5	0.8		
51		8	10	2	10	125	13	135	0.5	0.8		
52		8	10	2	10	125	13	135	0.5	0.8		
53		8	10	2	10	125	13	135	0.5	0.8		
V217	51	8	10	2	12	535	12	559	1118	7.0	5.5	
	52	8	10	2	12	535	12	559	1118	7.0	5.5	
	53	8	10	2	17	535	17	569	1370	3.6	1.1	
	54	8	10	2	10	125	14	145	20	0.8	0.8	
	55	8	10	2	10	125	14	145	20	0.8	0.8	
	56	8	10	2	10	125	14	145	20	0.8	0.8	
	57	8	10	2	10	125	14	145	20	0.8	0.8	
	58	8	10	2	10	125	14	145	20	0.8	0.8	
	59	8	10	2	10	125	14	145	20	0.8	0.8	
	60	8	10	2	10	125	14	145	20	0.8	0.8	
V218	59	8	16	2	19	575	19	613	1288	19.2	4.6	
	60	8	16	2	19	575	19	613	1288	19.2	4.6	
	61	8	16	2	17	575	17	599	1218	14.8	4.6	
	62	8	16	2	14	13	14	140	13	0.8	0.8	
	63	8	16	2	13	13	13	140	13	0.8	0.8	
	64	8	16	2	12	123	10	130	10	0.8	0.8	
	65	8	16	2	12	123	10	130	10	0.8	0.8	
	66	8	16	2	12	123	10	130	10	0.8	0.8	
	67	8	16	2	12	123	10	130	10	0.8	0.8	
	68	8	16	2	12	123	10	130	10	0.8	0.8	
V219	67	8	8	2	10	250	10	270	540	2.1	6.5	
	68	8	8	2	10	250	10	270	540	2.1	6.5	
	69	8	8	2	10	250	10	270	540	2.1	6.5	
	70	8	8	2	10	250	10	270	540	2.1	6.5	
	71	8	8	2	10	250	10	270	540	2.1	6.5	
	72	8	8	2	10	250	10	270	540	2.1	6.5	
	73	8	8	2	10	250	10	270	540	2.1	6.5	
	74	8	8	2	10	250	10	270	540	2.1	6.5	
	75	8	8	2	10	250	10	270	540	2.1	6.5	
	76	8	8	2	10	250	10	270	540	2.1	6.5	
V220	71	8	10	2	12	604	12	628	1258	7.9	5.7	
	72	8	10	2	12	604	12	628	1258	7.9	5.7	
	73	8	10	2	12	604	12	628	1258	7.9	5.7	
	74	8	10	2	12	604	12	628	1258	7.9	5.7	
	75	8	10	2	12	604	12	628	1258	7.9	5.7	
	76	8	10	2	12	604	12	628	1258	7.9	5.7	
	77	8	10	2	12	604	12	628	1258	7.9	5.7	
	78	8	10	2	12	604	12	628	1258	7.9	5.7	
	79	8	10	2	12	604	12	628	1258	7.9	5.7	
	80	8	10	2	12	604	12	628	1258	7.9	5.7	
V221	89	8	16	2	31	313	33	350	350	5.5	5.5	
	90	8	16	2	31	313	33	350	350	5.5	5.5	
	91	8	16	2	31	313	33	350	350	5.5	5.5	
	92	8	16	2	15	130	14	140	140	1.1	1.1	
	93	8	16	2	15	130	14	140	140	1.1	1.1	
	94	8	16	2	15	130	14	140	140	1.1	1.1	
	95	8	16	2	15	130	14	140	140	1.1	1.1	
	96	8	16	2	15	130	14	140	140	1.1	1.1	
	97	8	16	2	15	130	14	140	140	1.1	1.1	
	98	8	16	2	15	130	14	140	140	1.1	1.1	
V222	97	8	12.5	3	585	12	585	1180	49.0	5.0	4.5	
	98	8	12.5	3	585	12	585	1180	49.0	5.0	4.5	
	99	8	10	4	12	580	12	580	2320	14.6	5.0	
	100	8	10	4	12	580	12	580	2320	14.6	5.0	
	101	8	10	4	12	580	12	580	2320	14.6	5.0	
	102	8	10	4	12	580	12	580	2320	14.6	5.0	
	103	8	10	4	12	580	12	580	2320	14.6	5.0	
	104	8	10	4	12	580	12	580	2320	14.6	5.0	
	105	8	10	4	12	580	12	580	2320	14.6	5.0	
	106	8	10	4	12	580	12	580	2320	14.6	5.0	
Total 10x10							132.3	2.9				
R#:							0.0	44.3				
R#:							80.3	80.3	0.0			
R#:							149.0	0.0				
R#:							417.5	0.0				
R#:							812.5	74.5	0.0			
R#:							816.0	268.0	0.0			
R#:							782.1	44.0	0.0			

[illegible]

V220, V221, V222, V165

Resumo Aço	Comp. total (m)	Peso+10% (kg)	Total
FIXAÇÃO DAS ARMADURAS DE 2ª CAMADA			
CA-50-A Ø20	2.02	5.5	5.5
Total			5.5